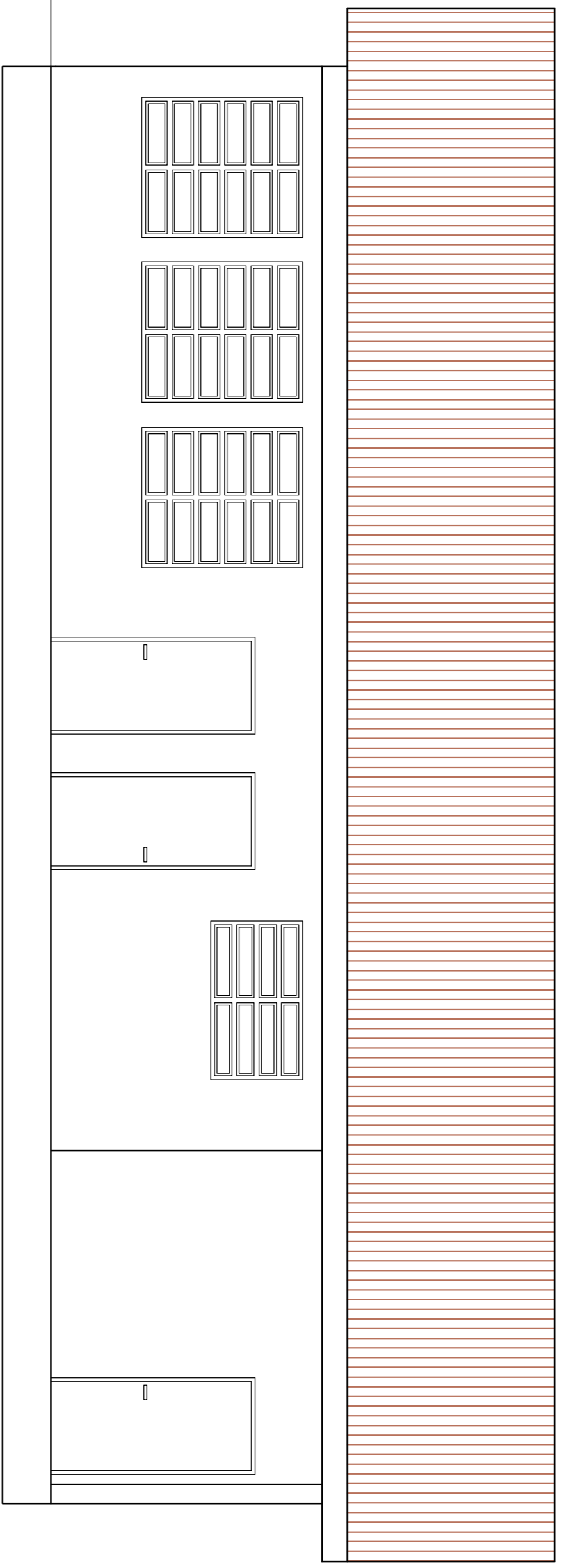


LEGENDA:

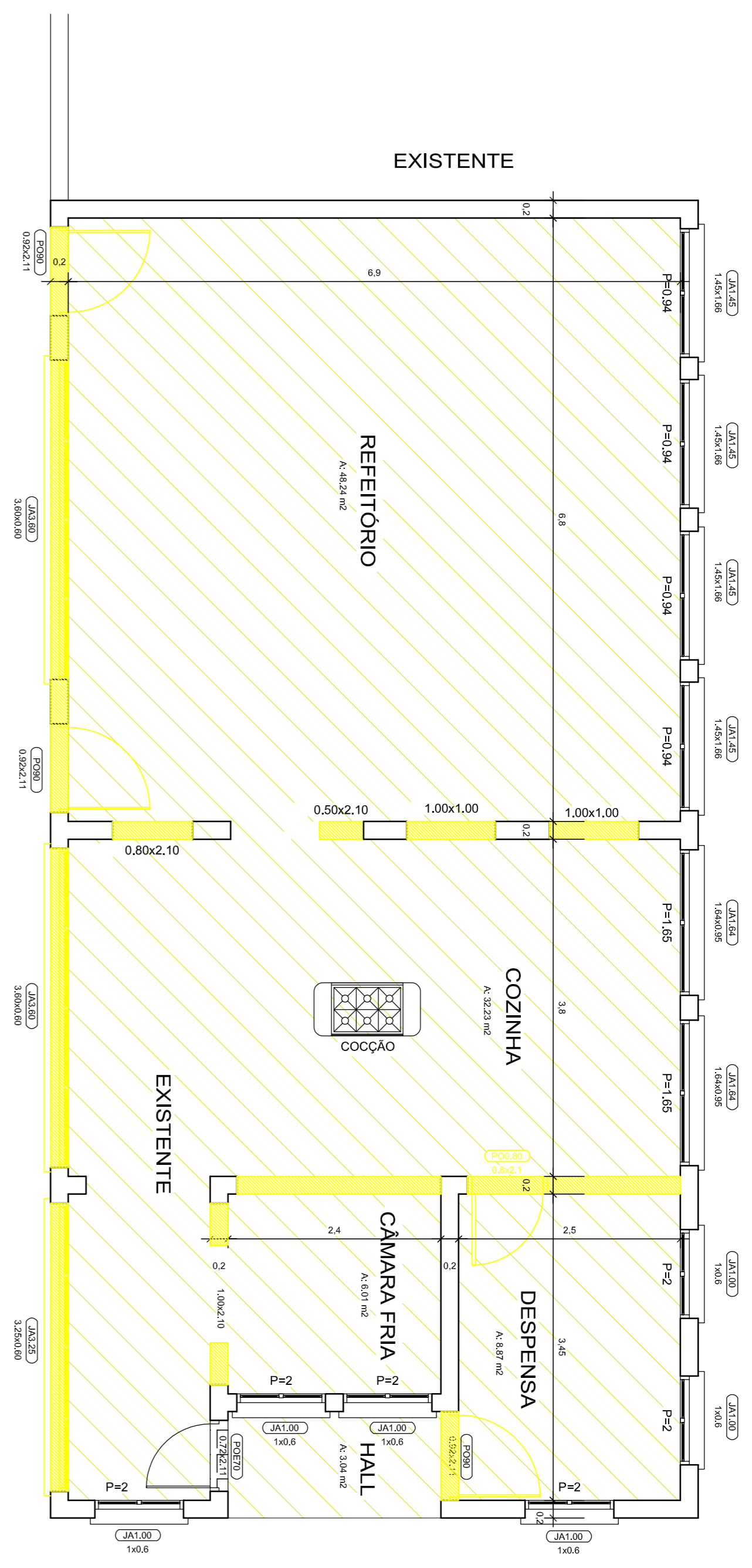
A CONSTRUIR A= 54,20m<sup>2</sup>

EXISTENTE/REFORMA A=108,41m<sup>2</sup>

A=162,61m<sup>2</sup>



CORTE B B  
ESC.: 1/50



LEGENDA:

A DEMOLIR A= 4,71m<sup>2</sup>

PISO A DEMOLIR A= 98,39m<sup>2</sup>

Proprietário	MUNICÍPIO DE COLINAS CARRÁ S/A 106.100890/03	Data	DEZ   2023	Responsável Projeto:
Escala	1   50	Área	Exist. = 108,41m <sup>2</sup> Ampl. = 54,20m <sup>2</sup> 162,61m <sup>2</sup>	
<b>EDIFICAÇÃO DE ALVENARIA - AMPLIAÇÃO E REFORMA - EMEF IPIRANGA</b> Rua Fernando Ferrari, nº 56, Bairro Centro - cidade Colinas/RS		Formata	<b>01</b>	Eng. Civil Eldon Alberto Reckziegel Crea/RS 948-490
<b>PLANTA BAIXA - AMPLIAÇÃO E REFORMA FACHADA</b>				